

# ŌTSU-E &

江戸庶民の美

大津絵と浮世絵<sup>版画</sup> — 幻の東海道五拾三次 —

# UKIYO-E

〈休館日〉毎週月曜日(但し9月20日は開館し、翌21日は休館) 〈開館時間〉9時30分～17時(入館は16時30分まで) 〈入館料〉一般・シニア1,000円 学生(小中高大生)500円(団体20名以上は2割引) 〈主催〉高梁市成羽美術館 〈後援〉岡山県、高梁市教育委員会、公益社団法人岡山県文化連盟、公益財団法人岡山県郷土文化財団、山陽新聞社、読売新聞岡山支局、朝日新聞岡山総局、毎日新聞岡山支局、NHK岡山放送局、RSK山陽放送、TSCテレビせとうち、RNC西日本放送、OHK岡山放送、KSB瀬戸内海放送、株式会社吉備ケーブルテレビ、FM岡山、レディオモモ、エフエムふくやま、FMくらしき 〈協力〉公益財団法人日動美術財団、日本美術商事

2021

9.11—12.19 SAT SUN

高梁市成羽美術館  
NARIWA MUSEUM



歌川広重「東海道五拾三次」と、東海道の宿場町大津の土産絵「大津絵」が集結!



# ŌTSU-E & UKIYO-E

江戸庶民の美

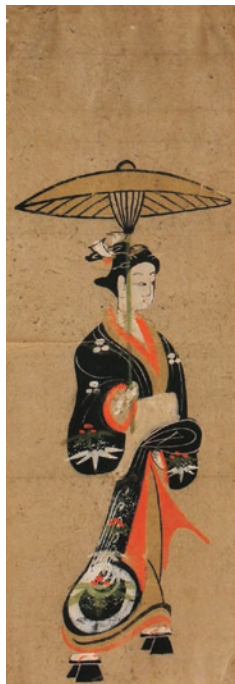
## 大津絵と浮世絵 版画

— 幻の東海道五拾三次 —

1. 大津絵《鬼の三味線》 2. 大津絵《傘さす女》 3. 大津絵《荷物奴》 4. 東海道五拾三次《吉田宿》  
5. 東海道五拾三次《袋井宿》 6. 東海道五拾三次《箱根宿》 すべて笠間日動美術館蔵



1.



2.



4.



3.



5.



6.

ゴッホやモネなど近代ヨーロッパの画家に多大な影響を与えた歌川広重の浮世絵版画「東海道五拾三次」と、その東海道の宿場町 大津で旅人に売られた土産絵「大津絵」の展覧会を開催します。浮世絵版画は江戸時代の庶民が主として鑑賞目的で楽しんだものですが、大津絵は旅人が知人への土産物として、あるいは自分用に購入した日用品に近い存在でした。ともに江戸庶民の美意識が色濃く反映されたものと言えます。

本展では、幻の東海道五拾三次と言われた丸清版五拾三次55点と現地写真55点に加えて、近年新たに発見された画家 小糸源太郎旧蔵の大津絵など35点を展示し、江戸庶民の美をご覧いただけます。

高梁市民の方は、開館記念の**11月4日(木)に限り全館無料**でご覧いただけます。  
※住所が確認できるものをお持ちください。

## EVENTS

関連イベント 要入館券

### 事前予約制

下の二次元バーコードを読み込んでご応募いただくか、往復ハガキに郵便番号、住所、氏名(フリガナ)、年齢(学年)、電話番号、「希望イベント名」を明記の上、美術館まで郵送してください。



※各応募締切日にご注意ください。  
※ホームページからもご応募いただけます。  
※一通につき2名までご応募可。  
※応募者多数の場合は抽選となります。

### 備中神楽公演

観覧無料

大人神楽: 9月26日(日) 13時30分~15時

場所 | 美術館1階 多目的展示室 定員 | 40名  
【応募締切】9月4日(土) 当日消印有効

子供神楽: 10月31日(日) 13時30分~15時

場所 | 美術館隣接 たいこまるプラザ「伊藤記念ホール」 定員 | 100名  
【応募締切】10月16日(土) 当日消印有効

### 落語公演

観覧無料

11月14日(日) 13時30分~14時30分

場所 | 美術館隣接 たいこまるプラザ「伊藤記念ホール」  
出演 | 岡山大学落語研究会 定員 | 100名  
【応募締切】10月30日(土) 当日消印有効

### ワークショップ

受講料 500円

「顔(かお)スタンプ・いろんな表情を作ろう」

12月11日(土) 13時30分~15時30分

場所 | 美術館 レクチャールーム  
講師 | 関崎 哲氏(岡山県立大学デザイン学部教授) 定員 | 15名  
【応募締切】11月27日(土) 当日消印有効

本展会期中、「成羽の植物化石」も併せてご覧いただけます。  
(児島虎次郎作品、エジプトコレクションはご覧いただけません。)



### ACCESS

- JR岡山駅から伯備線(特急やくも)約35分、〈普通〉約50分、備中高梁駅下車。バスセンターから成羽方面への備北バス約20分、「成羽」停留所下車、「たいこまるプラザ」隣
- 山陽自動車道 倉敷ICまたは笠岡ICから約50分 ● 岡山自動車道 賀陽ICから約30分、岡山総社IC、有漢ICから約40分 ● 中国自動車道 北房ICまたは新見ICから約50分
- 岡山空港から車で約60分

## 高梁市成羽美術館

N A R I W A M U S E U M

〒716-0111 岡山県高梁市成羽町下原1068-3  
TEL 0866-42-4455  
FAX 0866-42-4451  
https://nariwa-museum.or.jp/

FOLLOW US!

