

野田 正明

50年の軌跡

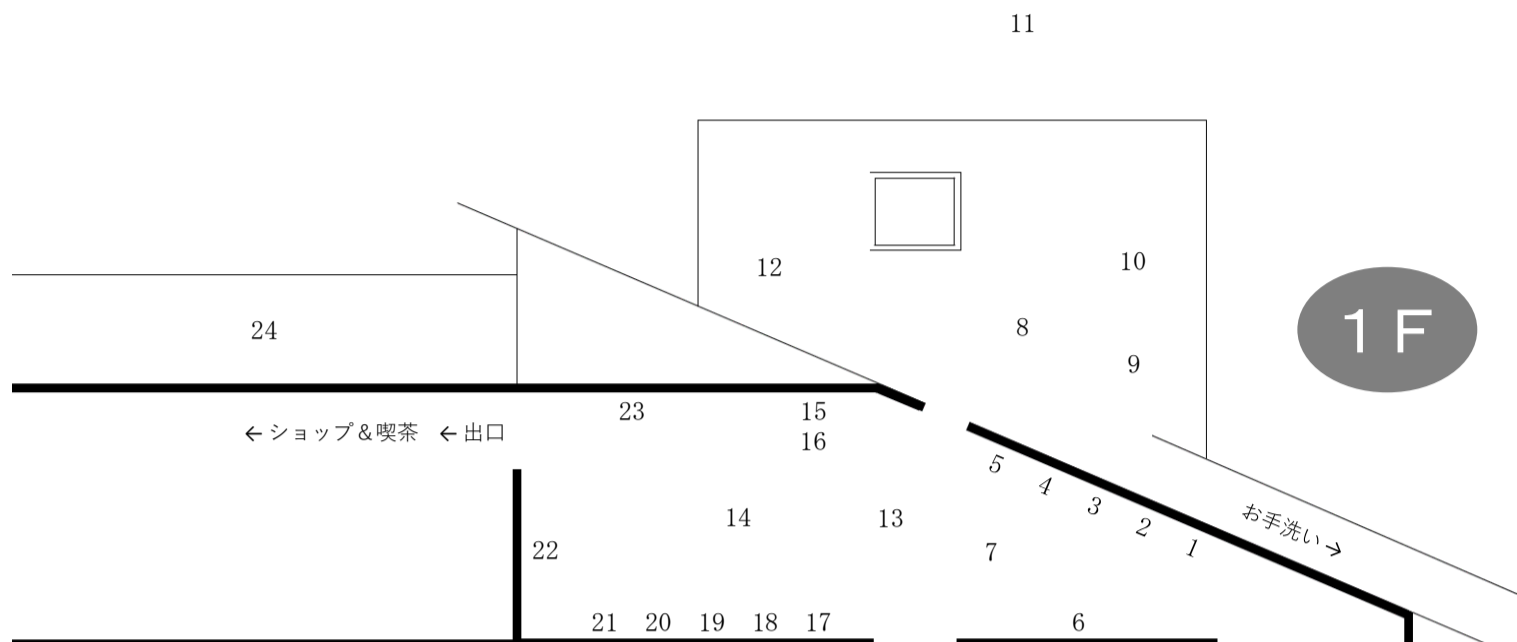
— ニューヨークから世界へ —

MASAAKI NODA

THE ARC OF MY LIFE IN ART: 50 YEARS
FROM NEW YORK TO THE WORLD

2022
9.17^{SAT} ▶ 12.18^{SUN}

高梁市成羽美術館
NARIWA MUSEUM



No.	種別	《タイトル》title	制作年	素材等	備考
1	版画	《秋-1》Autumn-1	1972	シルクスクリーン, 紙	ふくやま美術館 蔵
2	版画	《Impression-3-M》	1975	シルクスクリーン, 紙	
3	版画	《Expression-110》	1976	シルクスクリーン, 紙, パネル	ふくやま美術館 蔵
4	版画	《Expression-86-F》	1977	シルクスクリーン, 紙	
5	版画	《次元-6-J》Dimension-6-J	1979	シルクスクリーン, 紙	ふくやま美術館 蔵
6	版画	《Expression-88-A》	1977	シルクスクリーン, 紙, パネル	
7	彫刻	《可能性》Potentiality	2005	ブロンズ, 黒御影石	ふくやま美術館 蔵
8	彫刻	《クロノス》Cronos	2022	黒御影石	
9	彫刻	《漸進》Progression	2022	鋳造ステンレス, 黒御影石	
10	彫刻	《先見》Foresight	2022	鋳造ステンレス, 黒御影石	
11	彫刻	《進化と改革》Evolution and Innovation	2022	ステンレス	
12	彫刻	《超想》Mind Beyond	2022	ステンレス	
13	彫刻	《ラフカディオ・ハーンの開かれた精神のオデュッセイア》 Lafcadio Hearn - Odyssey of an Open Mind	2014	ステンレス	
14	彫刻	《ヘルメスの精神》The Spirit of Hermes	2010	ステンレス	
15	版画	《最初の瞬間》First Moment	1984	シルクスクリーン, 紙	ふくやま美術館 蔵
16	版画	《繰り返し》Repetition	1984	シルクスクリーン, 紙	ふくやま美術館 蔵
17	版画	《作用》Function	1982	シルクスクリーン, 紙	ふくやま美術館 蔵
18	版画	《彼方より》From Beyond	1986	シルクスクリーン, 紙	ふくやま美術館 蔵
19	版画	《結合と消失点》Conjunction With Vanishing Point	1992	シルクスクリーン, 紙	ふくやま美術館 蔵
20	版画	《最前部》Forefront	2003	シルクスクリーン, 紙	
21	版画	《静穏の前に》Before Serenity	2003	シルクスクリーン, 紙	
22	ドローイング	《位相》Phase	1987	紙, 木炭	ふくやま美術館 蔵
23	ドローイング	《事前に》Before the Fact	1985	紙, 木炭	
24	彫刻	《探究-N ² 》Seeker-N ²	2014	ステンレス, メタリック塗装	

版画 13点 彫刻 9点 ドローイング 2点 総計 24点